**Übertragungseinrichtung
hiline1 ETH/LTE Einbausatz**

Art.-Nr.

100072208

VdS-Nr. G 125801

Zertifikat der Leistungsbeständigkeit (VdS) 0786-CPR-21871

EN 50131-10

EN 50136-2

EN 54-21

Übertragungseinrichtungen übermitteln Gefahrenmeldungen (Einbruch, Überfall, Brand usw.) und Technikalarme (Betriebszustände, Grenzwerte, Störungen).

Es stehen abhängig von der Gerätevariante bis zu 2 Übertragungswege zur Verfügung:

- Ethernet
- Mobilfunk

Abhängig vom Übertragungsweg können die Meldungen als digitales Protokoll VdS 2465/SecurIP, Contact ID, E-Mail oder SMS übertragen werden.

Die Übertragungseinrichtungen entsprechen den Richtlinien VdS 2463, der DIN EN 50136 und berücksichtigen die Richtlinien VdS 2465 und VdS 2471 inklusive der Erweiterung VdS 2471-S1. Die Mobilfunk-Variante eignet sich zum Einsatz in Brandmeldeanlagen gemäß DIN 14675 und EN 54-21 und für Einbruchmeldeanlagen gemäß DIN EN 50131-1.

Mit Abreißmelder entspricht die Übertragungseinrichtung den Anforderungen von DIN EN 50131-10 Grad 4. Mit der Parametriersoftware compasX ist die Parametrierung vor Ort über die USB-Schnittstelle oder aus der Ferne möglich.

Allgemeine Merkmale

- Inputs
 - 4 Meldelinieneingänge
 - Mit CXF 16/8 auf 68 Meldelinien erweiterbar
 - Aktivierung der Meldelinien durch Öffnung oder Schließung. Die Statusfunktion; die Mindestdauer und die Widerstandsüberwachung sind einzeln parametrierbar
 - Die Mindestsignaldauer zur Aktivierung der Meldelinien ist parametrierbar, so dass kurze Impulse zu keiner Alarmauslösung führen
- Outputs
 - 1 Fernschalt-Relaisausgang
 - Mit CXF 16/8 auf 33 Fernschaltrelais erweiterbar
- Schnittstellen
 - 1 serielle Schnittstelle RS485 (com2BUS) zur Anbindung von EMZ oder Komponenten (Netzteile oder Erweiterungsmodule)
 - 1 parametrierbare serielle Schnittstelle zur Nutzung als RS485 (com2BUS) für die Anbindung von EMZ oder Komponenten sowie als RS232 zur Nutzung als serielle S1
- Montageart
 - In Leergehäuse hiline1 G80
 - In Leergehäuse GR11 UNI
 - Auf Universellem Montageplatz (UNI-Formfaktor)
 - Mit Adapter-Platte auf comXline-Montageplatz
- Detaillierte Meldungsübertragung (Klartextmeldungen)
- 32 Zielrufnummern mit je 32 Stellen parametrierbar
- 32 Identnummern mit je 12 Stellen parametrierbar

- Freie Zuordnung der Zielrufnummern sowie der Identnummern und der Anwahlfolge zu den Meldelinien
- Anzahl der Anrufe (Zykluszahl) und Wartezeit (Zykluszeit) parametrierbar
- Integrierter Ereignisspeicher
 - Ereignisspeicher VdS mit 4096 Ereignisse
 - Ereignisspeicher Global mit 4096 Ereignissen
- Fernservice über alle Übertragungswege und USB-Schnittstelle
 - Fernservice der ÜE (Abfrage, Diagnose, Online-Mode, Parametrierung, Flashen)
 - Fernservice der EMZ complex (Abfrage, Parametrierung, Fernbedienung)
 - Fernservice der EMZ hiplex via NAT abgehend und hiXserver
- Bis zu 4 stehende Verbindungen über Ethernet oder Mobilfunk

- hiXserver
 - Verbindung über Ethernet
 - Redundante Verbindung über Mobilfunk (auch für hiplex)
 - integriertes Secure-Element zur Berechnung von sicheren Verbindungsschlüsseln

Merkmale Ethernet

- 2 Ethernet-Schnittstellen mit Switch-Funktion
- Schnittstelle: 10/100 Mbit/s (Autonegotiation)
- Meldungsübertragung Ethernet:
 - VdS SecurIP
 - VdS 2465-S2
 - SIA DC-09 Contact ID
 - E-Mail verschlüsselt (direkt oder über hiXServer)

Merkmale Mobilfunk

- Stetige automatische Überwachung der Verfügbarkeit des Mobilfunknetzes
- Mobilfunknetze:
 - 4G LTE Cat 1 (LTE-Band: 1,2,3,4,5,7,8,18,19,20,26,28)
 - 3G UMTS (850/900/1900/2100 MHz)
 - 2G GPRS/EDGE (850 / 900 MHz, 1800 / 1900 MHz)
- Meldungsübertragung Mobilfunk:
 - VdS SecurIP
 - VdS 2465-S2
 - SIA DC-09 Contact ID
 - E-Mail verschlüsselt (direkt oder über hiXServer)
 - SMS

Datenvolumen

- Bedarfsgesteuerte Verbindung
 - Datenvolumen pro Meldungsübertragung ca. 1,5 kB
- Stehende Verbindung
 - Datenvolumen bei stehender IP-Verbindung ca. 200 MB/Monat (protokollabhängig)

CXF 16/8

- Erweitert die Übertragungseinrichtung um 16 Meldelinieneingänge und 8 Fernschaltausgänge

CXB

- Schnittstellen zur Umsetzung der parallelen S1 gemäß VdS 2463

Übertragungseinrichtung hiline1 ETH/LTE verfügt über die Funktion NAT (Network Address Translation). NAT steht für abgehende Verbindungen zur Verfügung.

Ein Einbau-Netzteil NT12xx oder das Netzteil einer Gefahrenmelderzentrale versorgt die Übertragungseinrichtung.

Übertragungsweg

- Ethernet
- Mobilfunk

- Umweltklasse gemäß VdS 2110 Klasse II
- Betriebstemperatur -10 °C bis +55 °C
- Abmessungen Platine (BxHxT) 102x70x22 mm

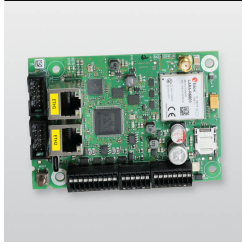
- Stromaufnahme in Ruhe ca. 45 mA (bei 12 V), bei stehender Ethernet-IP-Verbindung
- Stromaufnahme in Ruhe ca. 30 mA (bei 24 V), bei stehender Ethernet-IP-Verbindung
- Stromaufnahme in Ruhe ca. 60 mA (bei 12 V), bei zusätzlich stehender IP-Verbindung via Mobilfunk
- Stromaufnahme in Ruhe ca. 35 mA (bei 24 V), bei zusätzlich stehender IP-Verbindung via Mobilfunk
- Versorgungsspannung 10,2 V DC bis 30 V DC

I

Die gewünschte Magnetfußantenne oder Multiband-Antenne ist separat zu bestellen!

Z

100035381 Magnetfußantenne, MFA-LTE

**Übertragungseinrichtung
hiline1 ETH/LTE NAC Einbausatz**

Art.-Nr.

100072211

VdS-Nr. G 125801

Zertifikat der Leistungsbeständigkeit (VdS) 0786-CPR-21871

EN 50131-10

EN 50136-2

EN 54-21

Übertragungseinrichtungen übermitteln Gefahrenmeldungen (Einbruch, Überfall, Brand usw.) und Technikalarme (Betriebszustände, Grenzwerte, Störungen).

Es stehen abhängig von der Gerätevariante bis zu 2 Übertragungswege zur Verfügung:

- Ethernet
- Mobilfunk

Abhängig vom Übertragungsweg können die Meldungen als digitales Protokoll VdS 2465/SecurIP, Contact ID, E-Mail oder SMS übertragen werden.

Die Übertragungseinrichtungen entsprechen den Richtlinien VdS 2463, der DIN EN 50136 und berücksichtigen die Richtlinien VdS 2465 und VdS 2471 inklusive der Erweiterung VdS 2471-S1. Die Mobilfunk-Variante eignet sich zum Einsatz in Brandmeldeanlagen gemäß DIN 14675 und EN 54-21 und für Einbruchmeldeanlagen gemäß DIN EN 50131-1.

Mit Abreißmelder entspricht die Übertragungseinrichtung den Anforderungen von DIN EN 50131-10 Grad 4. Mit der Parametriersoftware compasX ist die Parametrierung vor Ort über die USB-Schnittstelle oder aus der Ferne möglich.

Allgemeine Merkmale

- Inputs
 - 4 Meldelinieneingänge
 - Mit CXF 16/8 auf 68 Meldelinien erweiterbar
 - Aktivierung der Meldelinien durch Öffnung oder Schließung. Die Statusfunktion; die Mindestdauer und die Widerstandsüberwachung sind einzeln parametrierbar
 - Die Mindestsignaldauer zur Aktivierung der Meldelinien ist parametrierbar, so dass kurze Impulse zu keiner Alarmauslösung führen
- Outputs
 - 1 Fernschalt-Relaisausgang
 - Mit CXF 16/8 auf 33 Fernschaltrelais erweiterbar
- Schnittstellen
 - 1 serielle Schnittstelle RS485 (com2BUS) zur Anbindung von EMZ oder Komponenten (Netzteile oder Erweiterungsmodule)
 - 1 parametrierbare serielle Schnittstelle zur Nutzung als RS485 (com2BUS) für die Anbindung von EMZ oder Komponenten sowie als RS232 zur Nutzung als serielle S1
- Montageart
 - In Leergehäuse hiline1 G80
 - In Leergehäuse GR11 UNI
 - Auf Universellem Montageplatz (UNI-Formfaktor)
 - Mit Adapter-Platte auf comXline-Montageplatz
- Detaillierte Meldungsübertragung (Klartextmeldungen)
- 32 Zielrufnummern mit je 32 Stellen parametrierbar
- 32 Identnummern mit je 12 Stellen parametrierbar

- Freie Zuordnung der Zielrufnummern sowie der Identnummern und der Anwahlfolge zu den Meldelinien
- Anzahl der Anrufe (Zykluszahl) und Wartezeit (Zykluszeit) parametrierbar
- Integrierter Ereignisspeicher
 - Ereignisspeicher VdS mit 4096 Ereignisse
 - Ereignisspeicher Global mit 4096 Ereignissen
- Fernservice über alle Übertragungswege und USB-Schnittstelle
 - Fernservice der ÜE (Abfrage, Diagnose, Online-Mode, Parametrierung, Flashen)
 - Fernservice der EMZ complex (Abfrage, Parametrierung, Fernbedienung)
 - Fernservice der EMZ hiplex via NAT abgehend und hiXserver
- Bis zu 4 stehende Verbindungen über Ethernet oder Mobilfunk

- hiXserver
 - Verbindung über Ethernet
 - Redundante Verbindung über Mobilfunk (auch für hiplex)
 - integriertes Secure-Element zur Berechnung von sicheren Verbindungsschlüsseln

Merkmale Ethernet

- 2 Ethernet-Schnittstellen mit Switch-Funktion
- Schnittstelle: 10/100 Mbit/s (Autonegotiation)
- Meldungsübertragung Ethernet:
 - VdS SecurIP
 - VdS 2465-S2
 - SIA DC-09 Contact ID
 - E-Mail verschlüsselt (direkt oder über hiXServer)

Merkmale Mobilfunk

- Stetige automatische Überwachung der Verfügbarkeit des Mobilfunknetzes
- Mobilfunknetze:
 - 4G LTE Cat 1 (LTE-Band: 1,2,3,4,5,7,8,18,19,20,26,28)
 - 3G UMTS (850/900/1900/2100 MHz)
 - 2G GPRS/EDGE (850 / 900 MHz, 1800 / 1900 MHz)
- Meldungsübertragung Mobilfunk:
 - VdS SecurIP
 - VdS 2465-S2
 - SIA DC-09 Contact ID
 - E-Mail verschlüsselt (direkt oder über hiXServer)
 - SMS

Datenvolumen

- Bedarfsgesteuerte Verbindung
 - Datenvolumen pro Meldungsübertragung ca. 1,5 kB
- Stehende Verbindung
 - Datenvolumen bei stehender IP-Verbindung ca. 200 MB/Monat (protokollabhängig)

CXF 16/8

- Erweitert die Übertragungseinrichtung um 16 Meldelinieneingänge und 8 Fernschaltausgänge

CXB

- Schnittstellen zur Umsetzung der parallelen S1 gemäß VdS 2463

Übertragungseinrichtung hiline1 ETH/LTE NAC (Network Access Control) zur sicheren Authentifizierung im Netzwerk.

- Authentifizierungsprozess IEEE 802.1x
- Protokoll EAP-TLS
- automatische Zertifikatsverwaltung durch ACME (Automatic Certificate Management Environment)

Zusätzlich verfügt die Übertragungseinrichtung hiline1 ETH/LTE NAC über die Funktion NAT (Network Address Translation).

NAT steht für abgehende Verbindungen zur Verfügung.

Einbausatz zum Einbau in Gehäuse mit universellem Montageplatz.

Ein Einbau-Netzteil NT12xx oder das Netzteil einer Gefahrenmelderzentrale versorgt die Übertragungseinrichtung.

Übertragungsweg

- Ethernet
- Mobilfunk

- Umweltklasse gemäß VdS 2110 Klasse II
- Betriebstemperatur -10 °C bis +55 °C
- Abmessungen Platine (BxHxT) 102x70x22 mm

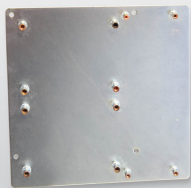
- Stromaufnahme in Ruhe ca. 45 mA (bei 12 V), bei stehender Ethernet-IP-Verbindung
- Stromaufnahme in Ruhe ca. 30 mA (bei 24 V), bei stehender Ethernet-IP-Verbindung
- Stromaufnahme in Ruhe ca. 60 mA (bei 12 V), bei zusätzlich stehender IP-Verbindung via Mobilfunk
- Stromaufnahme in Ruhe ca. 35 mA (bei 24 V), bei zusätzlich stehender IP-Verbindung via Mobilfunk
- Versorgungsspannung 10,2 V DC bis 30 V DC

I

Die gewünschte Magnetfußantenne oder Multiband-Antenne ist separat zu bestellen!

Z

100035381 Magnetfußantenne, MFA-LTE

**Adapterplatte
comXline-hiline1**

Art.-Nr.

100072565**VdS-Klasse C (Zubehör der EMZ)**

Die Adapterplatte comXline-hiline1 ermöglicht ab einer Gehäusegröße GR80 die Montage von:

- 2 Platinen hiline1 (alternativ Platinen mit universellen Montagefaktor)
- 1 Erweiterungsmodul CXB oder CXF

auf einem Montageplatz einer Übertragungseinrichtung comXline.

Dadurch lassen sich hiline1-Platinen auf einem comXline-Montageplatz schnell und einfach nach- oder umrüsten.

- Material Stahlblech
- Abmessungen (BxHxT) 165x165x9,5 mm

**Leergehäuse
hiline1 G80**

Art.-Nr.

100071051**VdS-anerkannt, Zubehör der ÜE**

Leergehäuse für ÜE mit Montageplatz für

- 2 Platinen hiline1 (alternativ Platinen mit universellen Montagefaktor)
- 1 Erweiterungsmodul CXB oder CXF
- 1 Netzteil NT1210
- 1 WLAN-Adapter WLAN-2

Zur Sabotageerkennung bei Entfernen der Montagefläche ist ein Abreißmelder als Zubehör erhältlich.

- 1 Stellplatz für Akku 12 V / 12 Ah
- Umweltklasse gemäß VdS 2110 Klasse II
- Schutzart IP40
- Material Gehäuse Stahlblech pulverbeschichtet
- Abmessungen (BxHxT) 310x275x152 mm
- Farbe RAL 9016 Verkehrsweiß



100046070 Netzteil, NT1210

100093047 Wandabreißsicherung, WAS-2

**Leergehäuse
hiline1 G80 / AZP**

Art.-Nr.

100071052**VdS-anerkannt, Zubehör der ÜE**

Leergehäuse für ÜE mit eingebauter Bedien- und Anzeigeplatine und Montageplatz für

- 2 Platinen hiline1 (alternativ Platinen mit universellen Montagefaktor)
- 1 Erweiterungsmodul CXB oder CXF
- 1 Netzteil NT1210
- 1 WLAN-Adapter WLAN-2

Zur Sabotageerkennung bei Entfernen der Montagefläche ist ein Abreißmelder als Zubehör erhältlich.

- 1 Stellplatz für Akku 12 V / 12 Ah
- Umweltklasse gemäß VdS 2110 Klasse II
- Schutzart IP40
- Material Gehäuse Stahlblech pulverbeschichtet
- Abmessungen (BxHxT) 310x275x152 mm
- Farbe RAL 9016 Verkehrsweiß



100046070 Netzteil, NT1210

100093047 Wandabreißsicherung, WAS-2

**Leergehäuse
GR11 UNI**Art.-Nr.
100071050

Leergehäuse GR11 UNI zur Montage einer Platine hiline1 (alternativ Platinen mit universellen Montagefaktor).

- Umweltklasse gemäß VdS 2110 Klasse II
- Betriebstemperatur -10 °C bis +55 °C
- Schutzart IP30
- Abmessungen (BxHxT) 140x154x50 mm
- Farbe RAL 9016 Verkehrsweiß



Leergehäuse GR11 UNI
Doppelrohrschelle mit Schraube (je 1 Stück)



100093047 Wandabreißsicherung, WAS-2

**Magnetfußantenne
MFA-LTE**Art.-Nr.
100035381


Die Magnetfußantenne wird mit dem beiliegendem Klebepad auf dem Gehäuse des Gerätes angebracht und am LTE-Funkmodul angeschlossen.

- Anschluss: SMA-Stecker
- Kabellänge 2,5 m
- Frequenzbereich 617 bis 960 MHz, 1710 bis 6000 MHz
- Impedanz: 50
- Polarisierung vertikal
- Verstärkung 3,0 dBi




100035372 Antennenkabel SMA, AKK2, Kabellänge 5 m

100035373 Antennenkabel SMA, AKK2, Kabellänge 10 m

	Antennenkabel SMA AKK2	
	Art.-Nr. 100035372	Kabellänge 5 m

Antennenkabel zur abgesetzten Montage der Antenne Art.-Nr. 100035381 und Art.-Nr. 100035382.
Geeignet für die Innen- und Außenmontage.

- Kabel Ø 6 mm
- Anschluss: SMA-Stecker / SMA-Buchse

	Antennenkabel SMA AKK2	
	Art.-Nr. 100035373	Kabellänge 10 m

Antennenkabel zur abgesetzten Montage der Antenne Art.-Nr. 100035381 und Art.-Nr. 100035382.
Geeignet für die Innen- und Außenmontage.

- Kabel Ø 6 mm
- Anschluss: SMA-Stecker / SMA-Buchse