

1



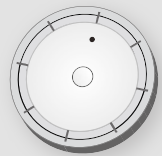
Gefahrenmelder-  
zentrale

2



Raumüberwachung

3



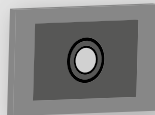
Rauchmelder

4



Notrufmelder

5



Einzelobjekt-  
überwachung

6



Optischer/akustischer  
Signalgeber extern

7



Akustischer Signalgeber  
Intern

8



Internes Bedienteil

9



Externes Bedienteil mit  
Verschlussüberwachung

10



Außenhaut-  
überwachung

11



Infrarot-Lichtvorhang

12



Übertragungs-  
einrichtung